



TERRAZAS DEL PUERTO

AGUILAS

“Para NAVEGAR Y ESCUCHAR EL ROMPEOLAS...., mejor estar CERCA”

SCA
COSTA CÁLIDA

SCA
COSTA CÁLIDA

MEMORIA DE CALIDADES:





TERRAZAS DEL PUERTO

AGUILAS

MEMORIA DE CALIDADES:

La promoción **Terrazas del Puerto**, un edificio residencial que cuenta en total con 11 viviendas, de 3-4 dormitorios, con amplias terrazas además de una planta baja con **piscina**, zonas ajardinadas, un espacio destinado a **gimnasio** y usos múltiples para disfrute exclusivo de los distintos propietarios. Este edificio único y emblemático con una arquitectura moderna conformada por materiales de vanguardia, se ubica en una zona muy tranquila, bien comunicada y representativa de la ciudad de Águilas (Murcia) con unas condiciones óptimas para vivir.

Dispone de unas comunicaciones excelentes así como de todos los servicios posibles alrededor, tanto en materia de educación con colegios e institutos, centros de salud, farmacias, supermercados, parques y jardines, destacando su proximidad al puerto deportivo Juan Montiel, playas de Poniente y "Casica Verde" entre otros, ubicándose específicamente en la C/ Dra. Angela Santamaría.





TERRAZAS DEL PUERTO

AGUILAS



Terrazas del Puerto presenta once viviendas con distintas tipologías que cuentan con una distribución ideal y con posibilidad de que sea personalizada por el cliente según sus necesidades, tanto en distribución como acabados. Todos los materiales empleados y acabados son de alta calidad y colaboran con nosotros conocidos interioristas y técnicos que ponemos a su servicio durante toda la promoción para satisfacer cualquier necesidad. Nuestra prioridad y compromiso es ofrecer una vivienda personalizada, luminosa, eficiente, confortable y moderna creando un hogar y un espacio único donde vivir.

Dispone de unas comunicaciones excelentes así como de todos los servicios posibles alrededor, tanto en materia de educación con colegios e institutos, centros de salud, farmacias, supermercados, parques y jardines, destacando su proximidad al puerto deportivo Juan Montiel, playas de Poniente y "Casica Verde" entre otros, ubicándose específicamente en la C/ Dra. Angela Santamaría.



TERRAZAS DEL PUERTO

AGUILAS

Exponemos a continuación la memoria de calidades de nuestro edificio:

CIMENTACIÓN Y ESTRUCTURA

- Cimentación de hormigón **sulforresistente** armado según proyecto.
- Estructura: Forjado de hormigón armado in situ, hormigón **sulforresistente** y armado según proyecto

CERRAMIENTOS Y DISTRIBUCIONES INTERIORES

- Fachada de ladrillo tipo capuchina, con banda de insonorización antigolpeo en tabiques entre viviendas y zonas comunes, aislante de **lana mineral** de 5cm para fachada y 5cm para separación de viviendas o zonas comunes.
- Particiones interiores con ladrillo hueco doble de 7cm.

INSTALACIONES

- Instalación Eléctrica según R.B.T.E con preinstalación de halógenos y Downlights con mecanismos eléctricos marca **Schneider** modelo **Elegance** o marca similar.
- Baños con **sanitarios suspendidos RIMLESS** de marca **Porcelanosa** modelo **LOUNGE**
- Pie de ducha extraplano de **resina** en blanco de medidas especiales, o bañera acrílica Porcelanosa modelo **Marne**.
- Grifería de porcelanosa modelo **SQUARE** para duchas y bañera. (No se incluye lavabo ni grifería del mismo)
- **Preinstalación** de aire acondicionado por conductos.
- Agua Caliente Sanitaria con Aerotermo de **150 litros** o **200 litros** según necesidades de la vivienda.
- Alicatados de porcelánico sobre maestreados de cemento en cuartos húmedos **PVP Material 30€/m²** varios modelos a elegir de **Marazzi, Pamesa, Living** o similar.





TERRAZAS DEL PUERTO

AGUILAS



- Solados de porcelánico formato 90x90 sobre maestreados de cemento **PVP Material 30€/m²** varios modelos a elegir de **Marazzi, Pamesa, Living** o similar.
- Vierteaguas de piedra natural o según dirección facultativa.
- Solado en Terraza con **césped artificial** modelo **perfect plus** o similar colocado sobre hormigón drenante con sus pendientes.
- Falso techo de **Pladur** donde existan instalaciones suspendidas en techo.
- Proyección de **yeso maestreado** sobre paramentos verticales y yeso a buena vista horizontales.
- **Carpintería oscilobatiente** con microventilación tipo **ALG 65** de **Alugóm** con rotura de puente térmico, **persianas motorizadas** de aluminio perfilado, **compacto de PVC con aislamiento en tapa interior**. Color a determinar por la dirección facultativa.
- **Aluminio corredera elevable** con rotura de puente térmico, embutido en ventanas que procedan de terraza.
- Vidrios **Guardian Sun**, espesores según normativa.
- **Puertas lisas** de madera lacada en blanco con **bisagra oculta y picaporte magnético** con tapajuntas macizos de 9cm, hoja 82cm. **Manivelas en INOX tipo Roseta o similar**.
- Alarma de **incendio y robo** cableada, compuesta por módulo IP, central, teclado, batería, sirena, detector de incendio en cada dormitorio, cocina y salón, detectores de apertura de puerta y detector de movimiento y cámara de vigilancia en hall.
- **Puerta de Entrada acorazada** con pomo y mirilla.
- Pintura plástica blanca **lisa en toda la vivienda**.
- Cubierta plana no transitable con PVC armado, proyección de **espuma de poliuretano** y capa de grava lavada.
- Video portero a color **FERMAX VEO-XS** con desvío de llamadas a móvil.



TERRAZAS DEL PUERTO

AGUILAS





TERRAZAS DEL PUERTO

AGUILAS

ZONAS COMUNES Y GARAJE

- Grupo de presión y depósito acumulador de agua.
- Detectores de humo y fuego según proyecto.
- Detectores de Presencia para iluminación sectorizada de escalera.
- Instalación de placas solares con inversor de 6000w para zonas comunes y piscina.
- Zonas comunes en material porcelánico.
- Baranda de escalera en acero inoxidable y vidrio laminado 4+4.
- Ascensor PECRES para 6 personas con puertas en INOXIDABLE en todas las paradas acabado premium.
- Garaje a elegir según disponibilidad de medidas mínimas de 2,50x5,00 m.
- Preinstalación para cargador eléctrico de vehículo compuesto por tubo corrugado de 40mm de cuadro vivienda hasta registro centralizado en garaje
- Suelo de garaje acabado epoxídico
- Acabado minimalista de Fachada.



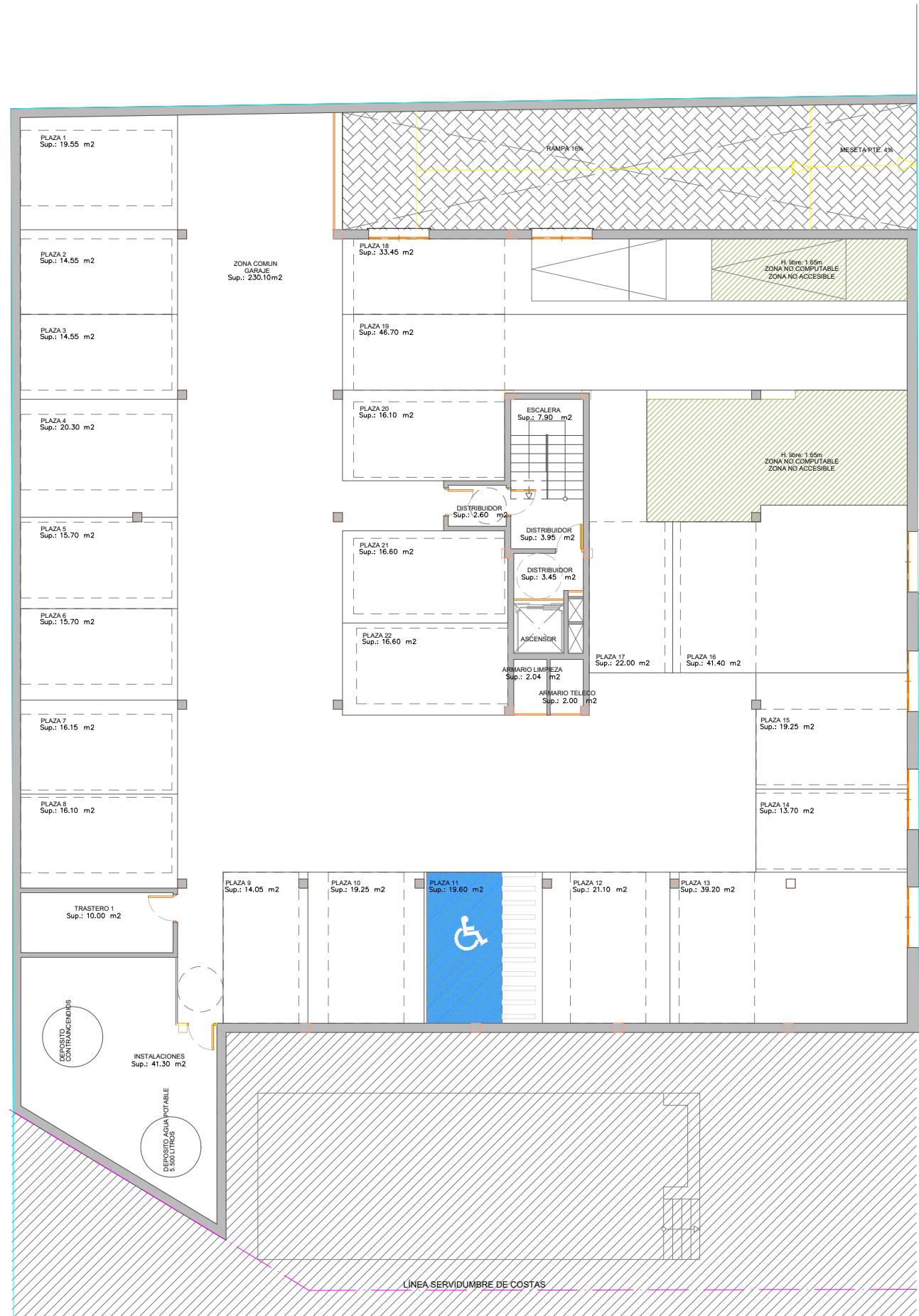
SCA
COSTA CÁLIDA

PLANOS DE VENTA:



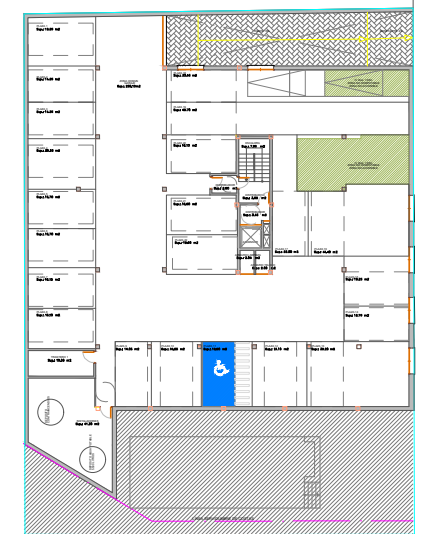
TERRAZAS DEL PUERTO

PLANTA SÓTANO



C/ DRA. ANGELA SANTAMARIA

SCA Viviendas con estilo único

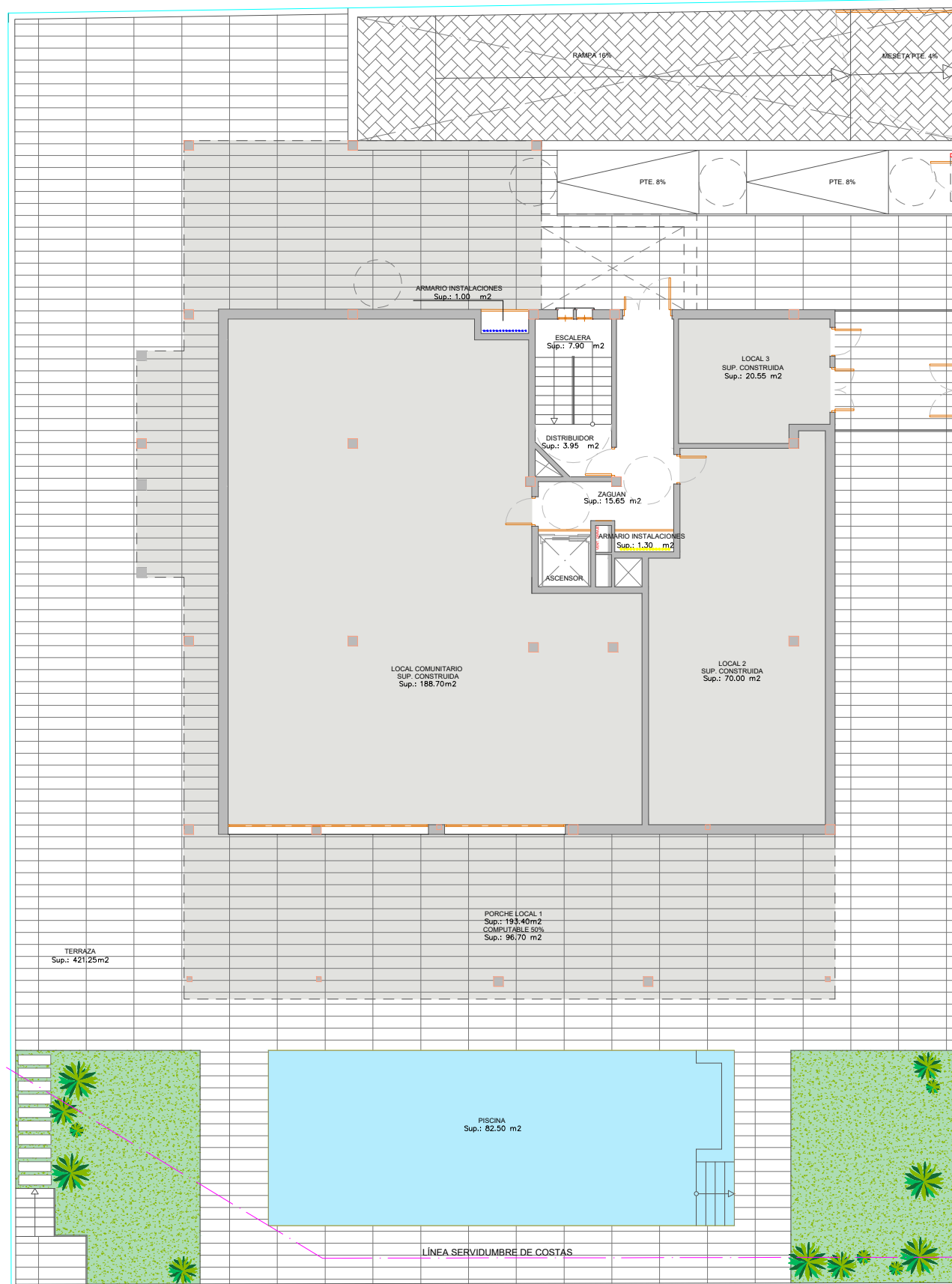


PLANTA GENERAL

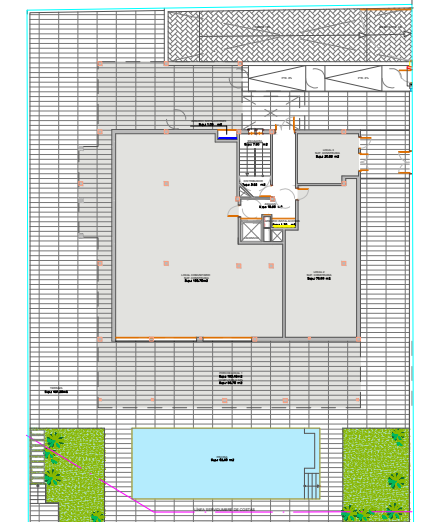
PROYECTO Y DIRECCION DE OBRAS

TERRAZAS DEL PUERTO

PLANTA BAJA



C/ DRA. ANGELA SANTAMARIA



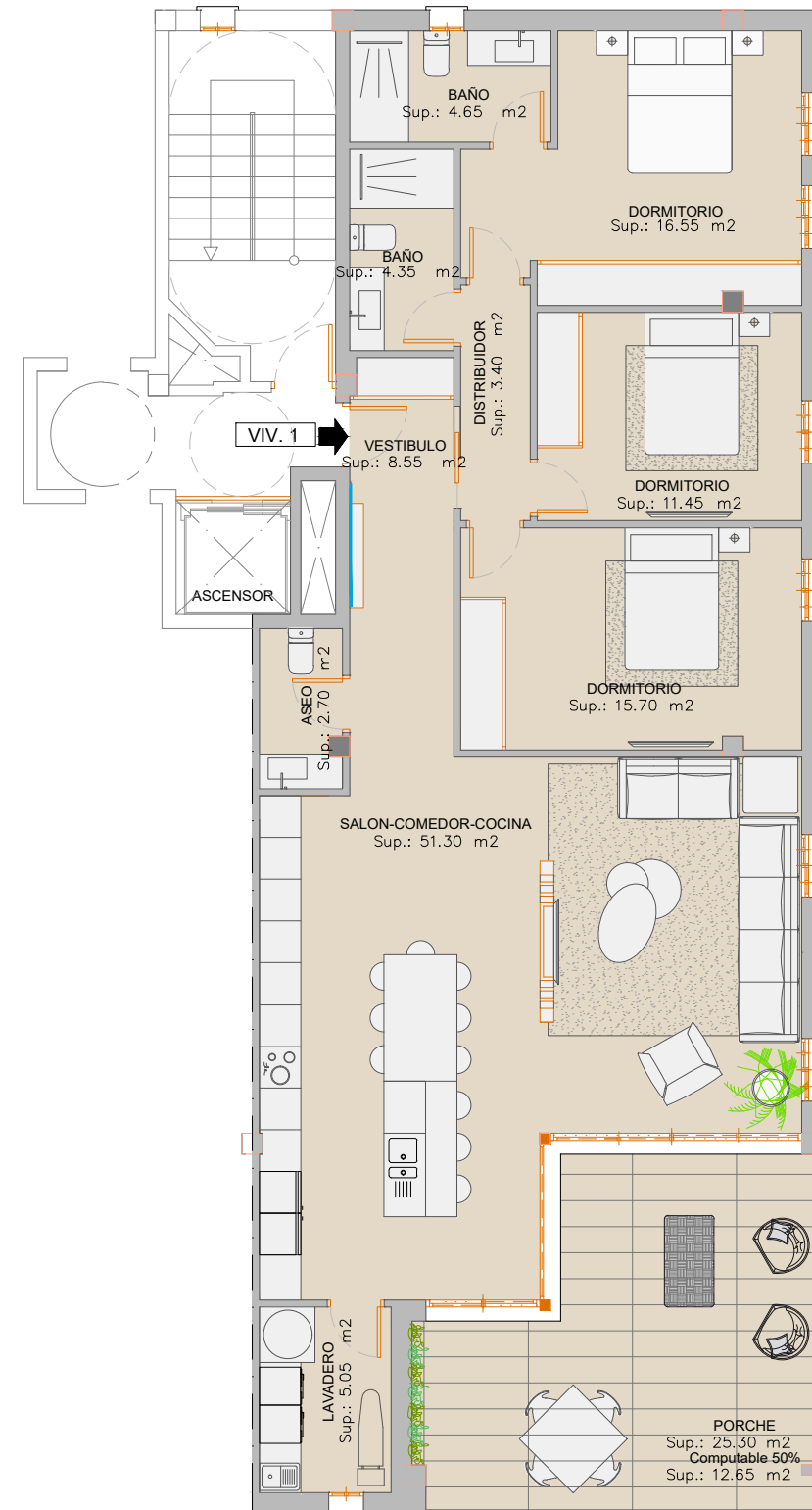
PLANTA GENERAL

PROYECTO Y DIRECCION DE OBRAS



TERRAZAS DEL PUERTO

VIVIENDA 1 _ PLANTA PRIMERA



CUADRO DE SUPERFICIES (m2)

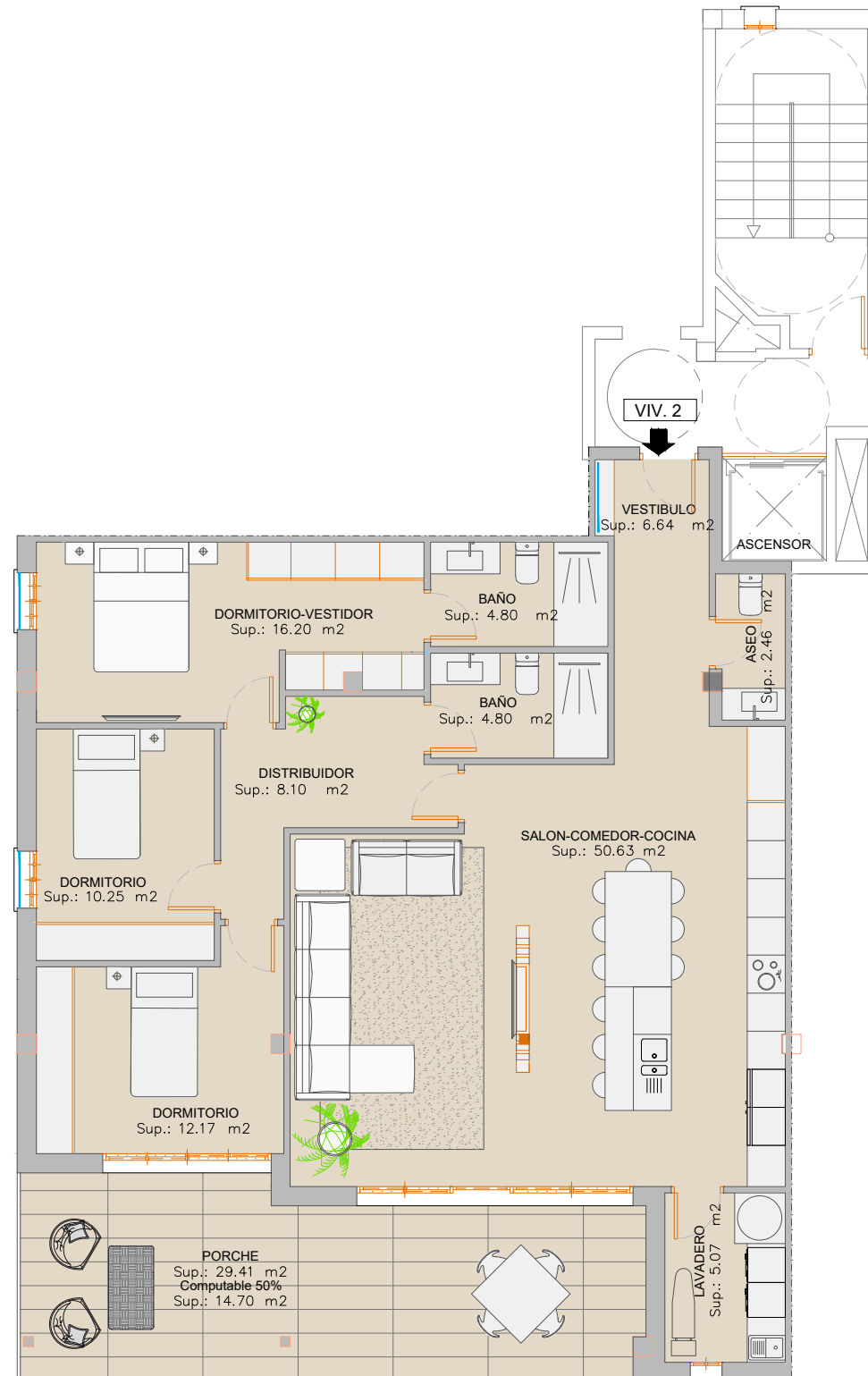
	UTIL	CONSTRUIDA
VIVIENDA 1	136,35	153,65



PLANTA GENERAL

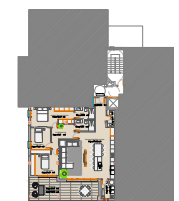
PROYECTO Y DIRECCION DE OBRAS





CUADRO DE SUPERFICIES (m2)

	UTIL	CONSTRUIDA
VIVIENDA 2	135,35	150,45

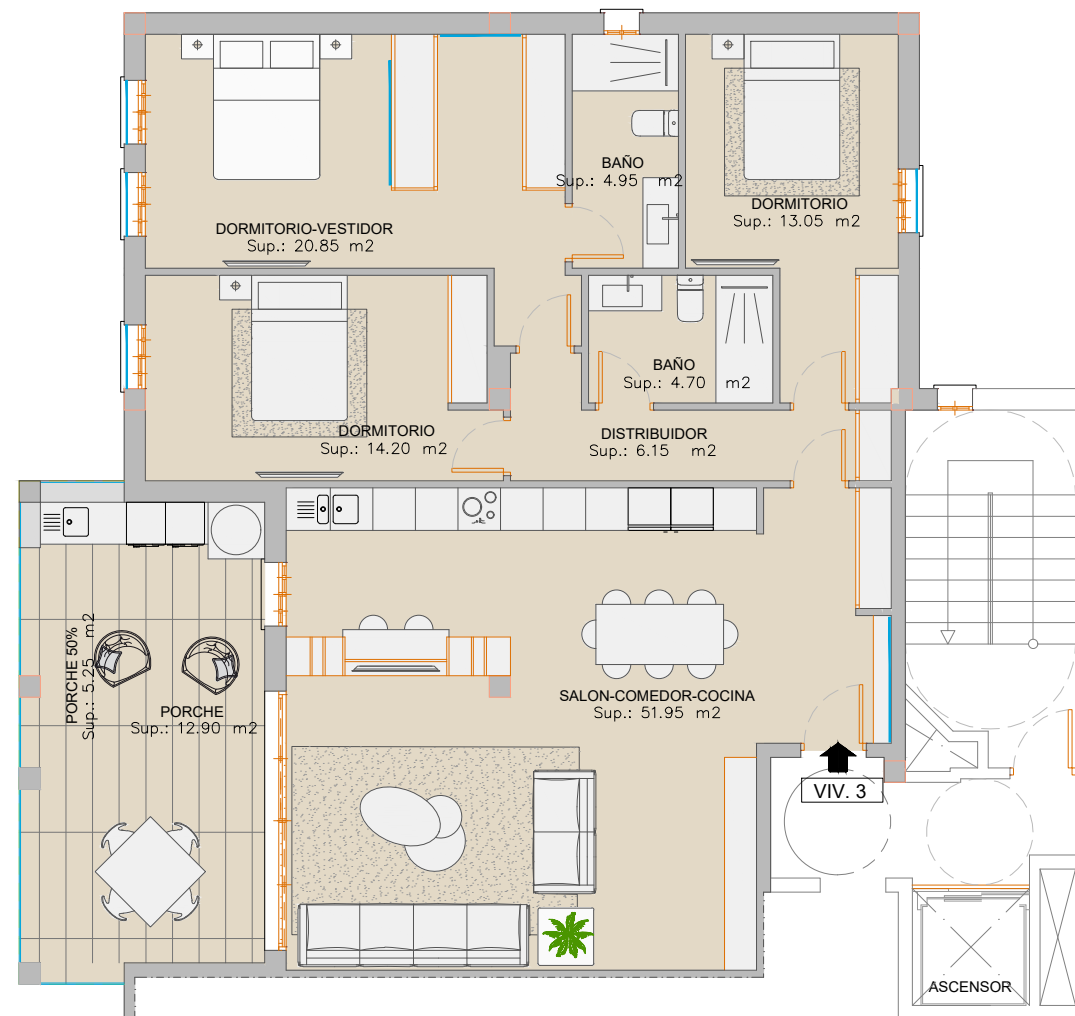


PLANTA GENERAL

PROYECTO Y DIRECCION DE OBRAS

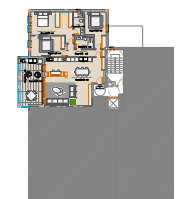
TERRAZAS DEL PUERTO

VIVIENDA 3 _ PLANTA PRIMERA



CUADRO DE SUPERFICIES (m²)

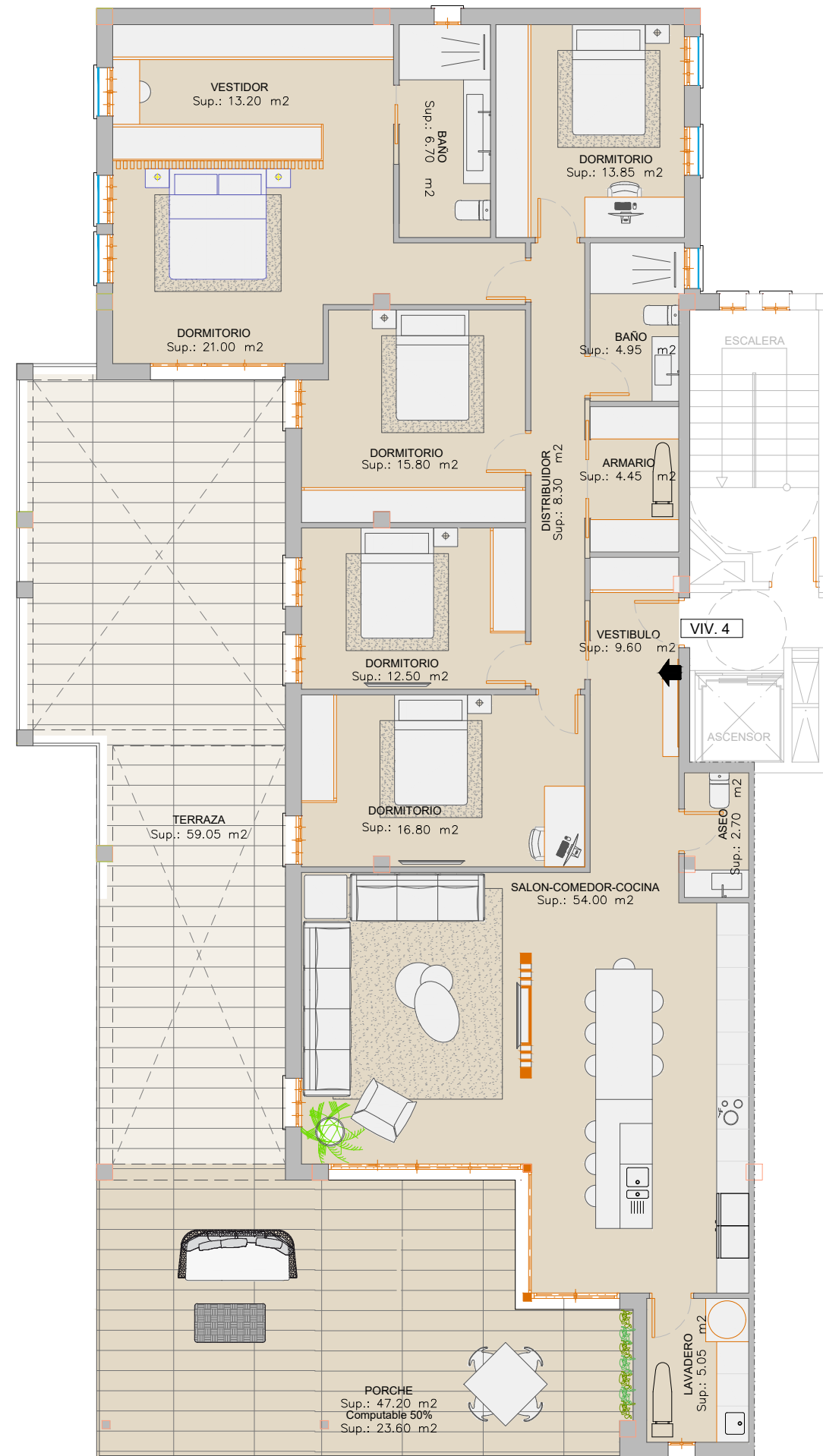
	UTIL	CONSTRUIDA
VIVIENDA 3	134,00	149,25



PLANTA GENERAL

PROYECTO Y DIRECCION DE OBRAS

TERRAZAS DEL PUERTO VIVIENDA 4 _ PLANTA SEGUNDA



SCA Viviendas con estilo único

CUADRO DE SUPERFICIES (m²)

	UTIL	CONSTRUIDA
VIVIENDA 4	212,50	238,00



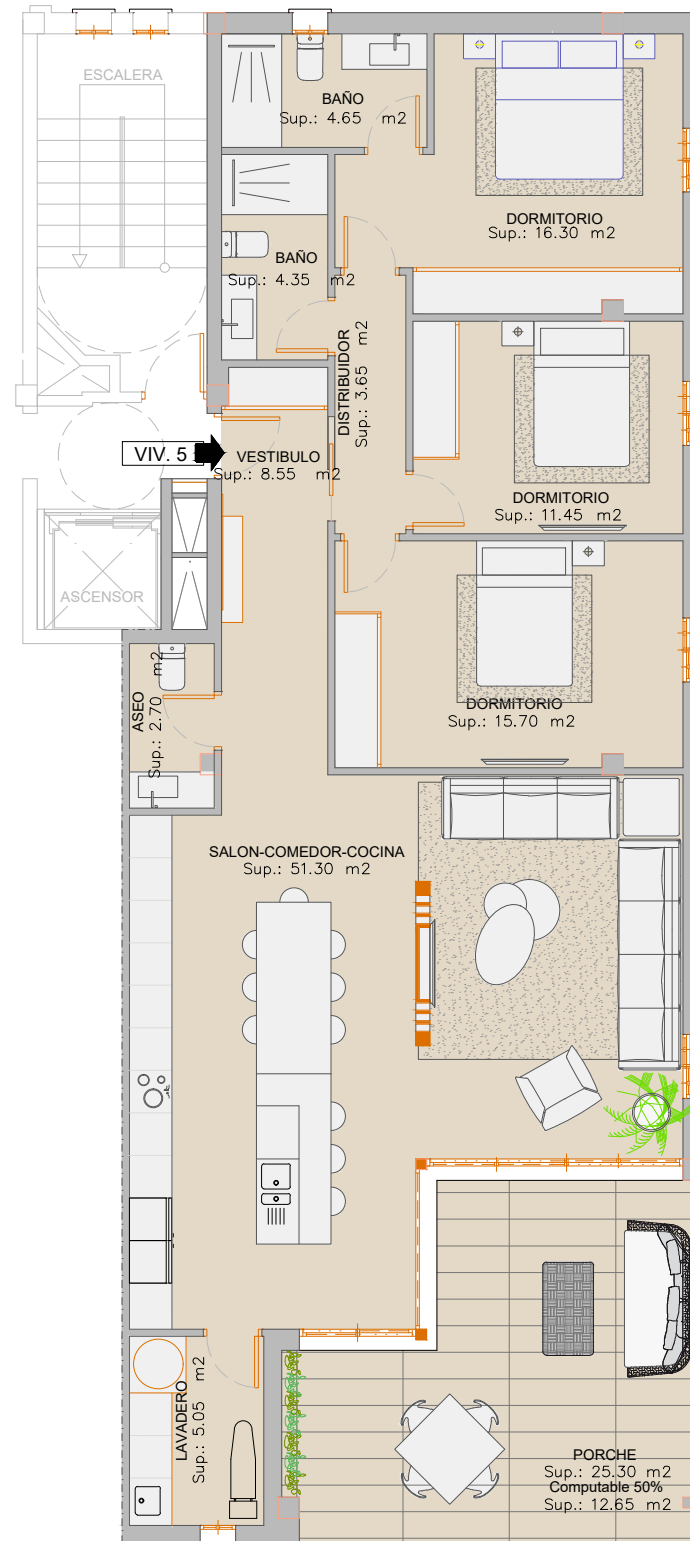
PLANTA GENERAL

PROYECTO Y DIRECCION DE OBRAS

Damiandeharo
ARQUITECTURA

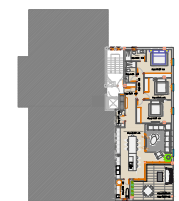
TERRAZAS DEL PUERTO

VIVIENDA 5 _ PLANTA SEGUNDA



CUADRO DE SUPERFICIES (m2)

	UTIL	CONSTRUIDA
VIVIENDA 5	136,30	153,65



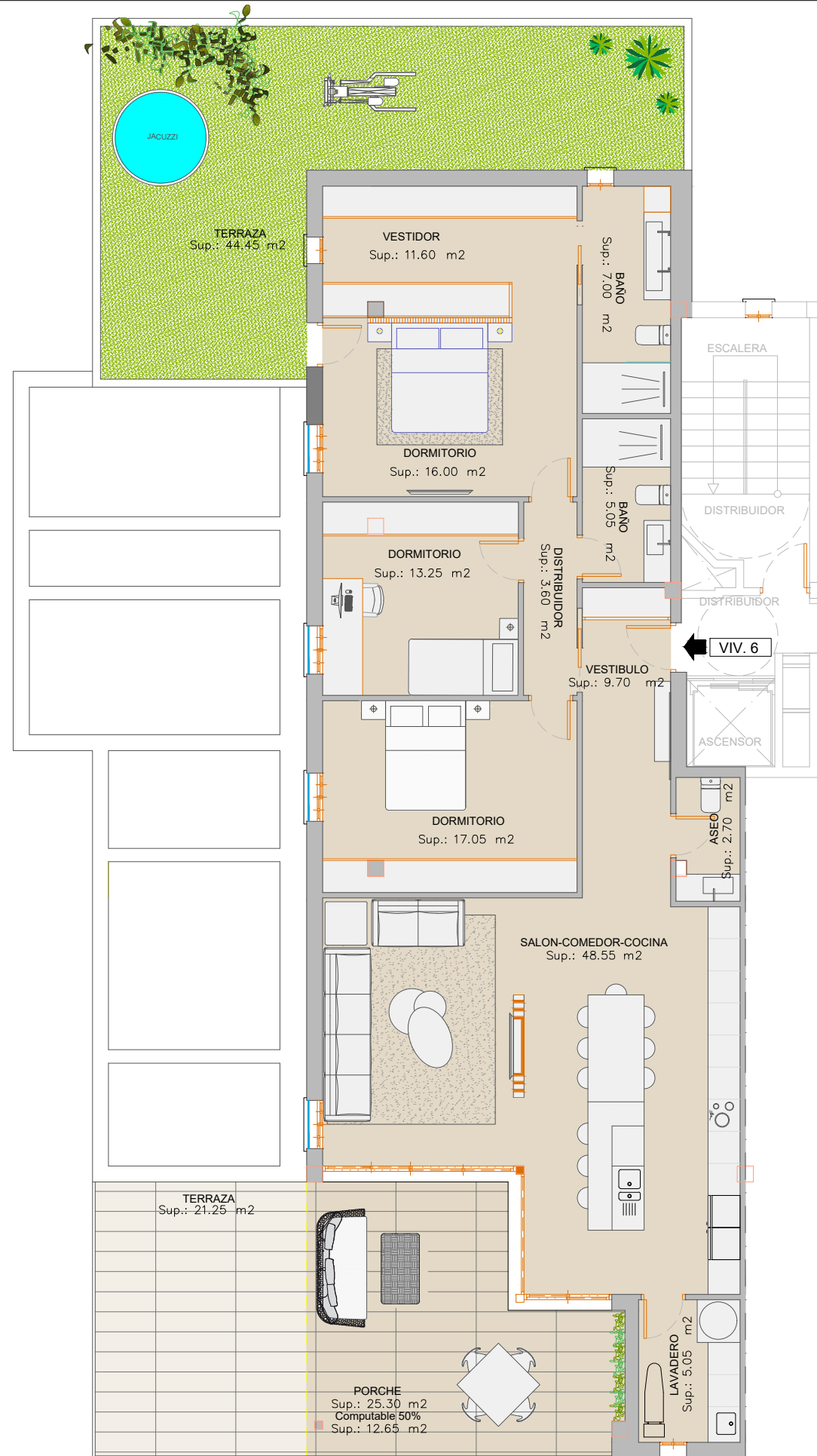
PLANTA GENERAL

PROYECTO Y DIRECCION DE OBRAS



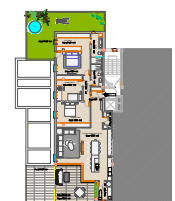
TERRAZAS DEL PUERTO

VIVIENDA 6' _ PLANTA TERCERA



CUADRO DE SUPERFICIES (m2)

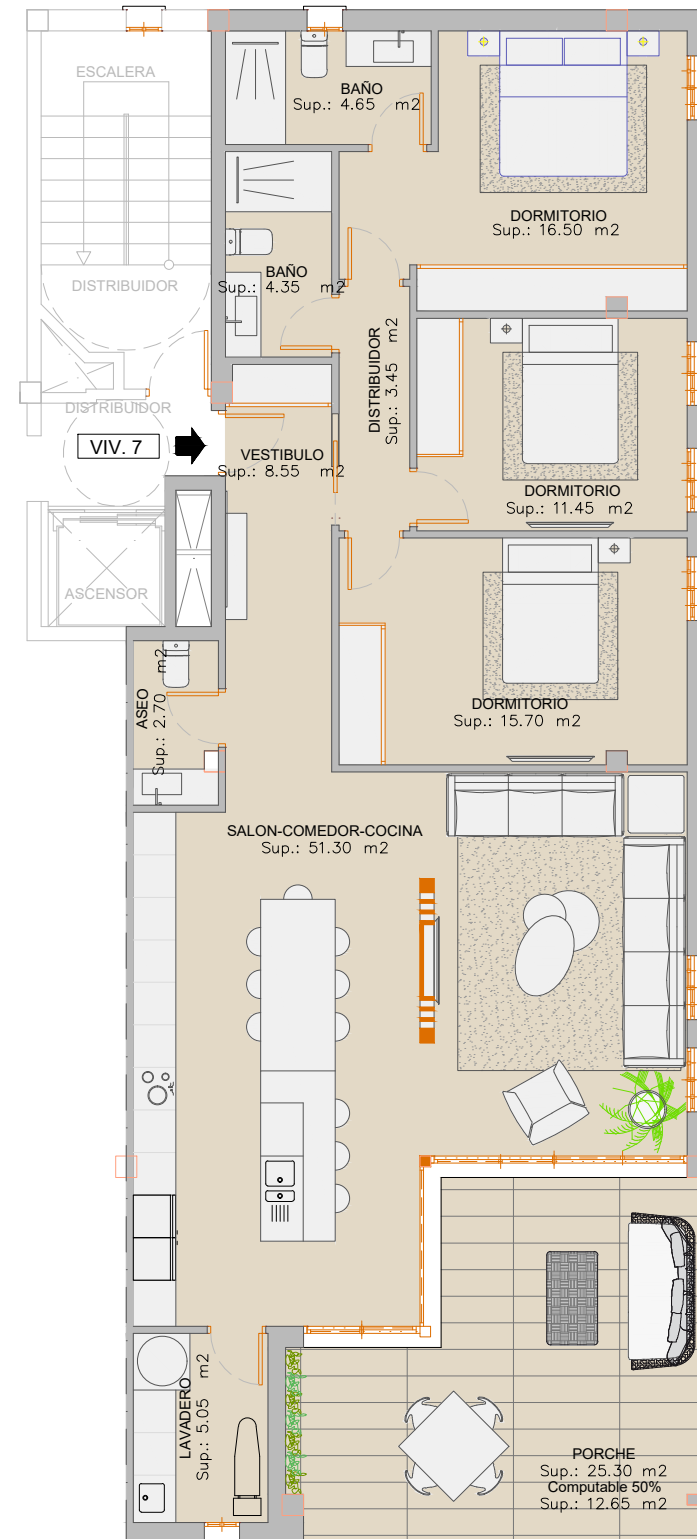
	UTIL	CONSTRUIDA
VIVIENDA 6	152,20	171,65



PLANTA GENERAL

PROYECTO Y DIRECCION DE OBRAS

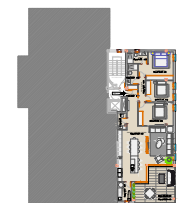




SCM Viviendas con estilo único

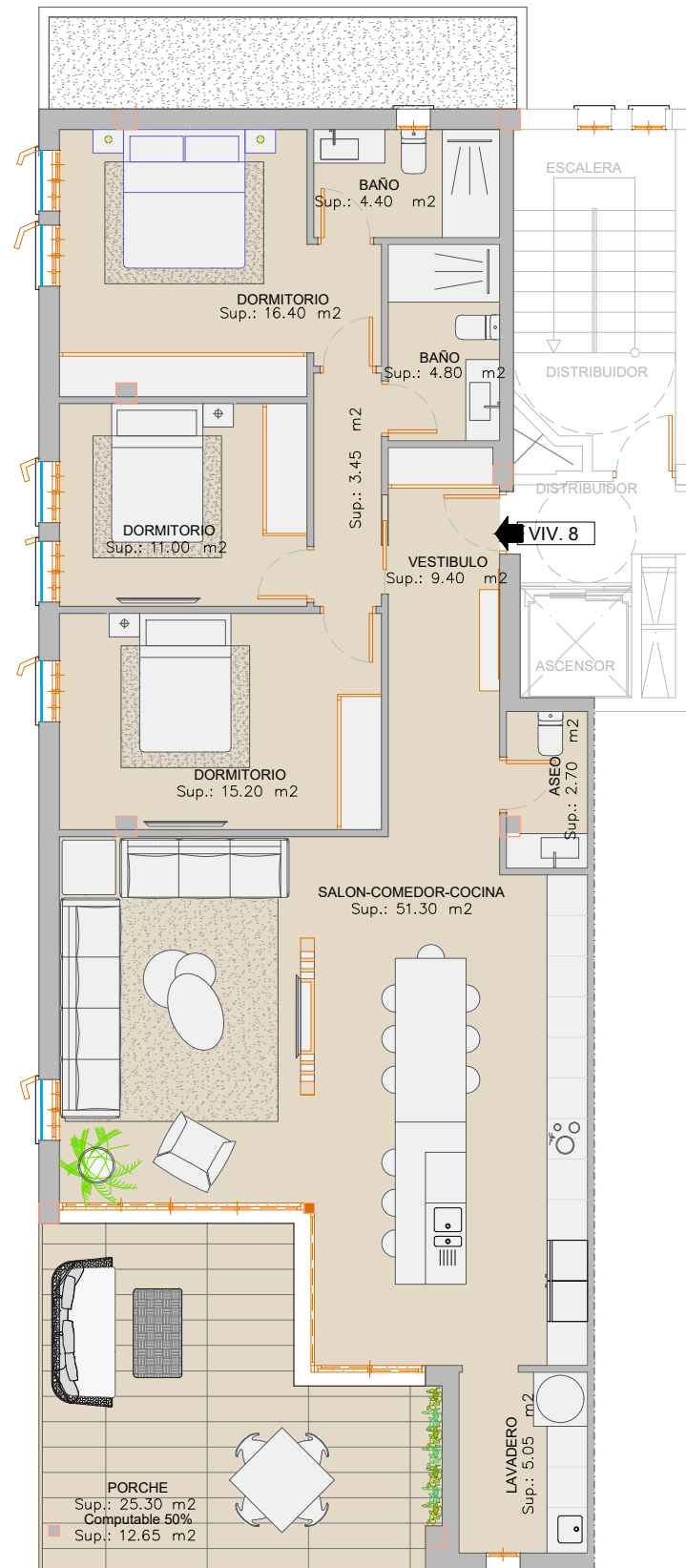
CUADRO DE SUPERFICIES (m²)

	UTIL	CONSTRUIDA
VIVIENDA 7	136,35	153,65



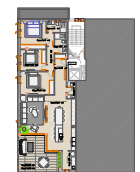
PLANTA GENERAL

PROYECTO Y DIRECCION DE OBRAS



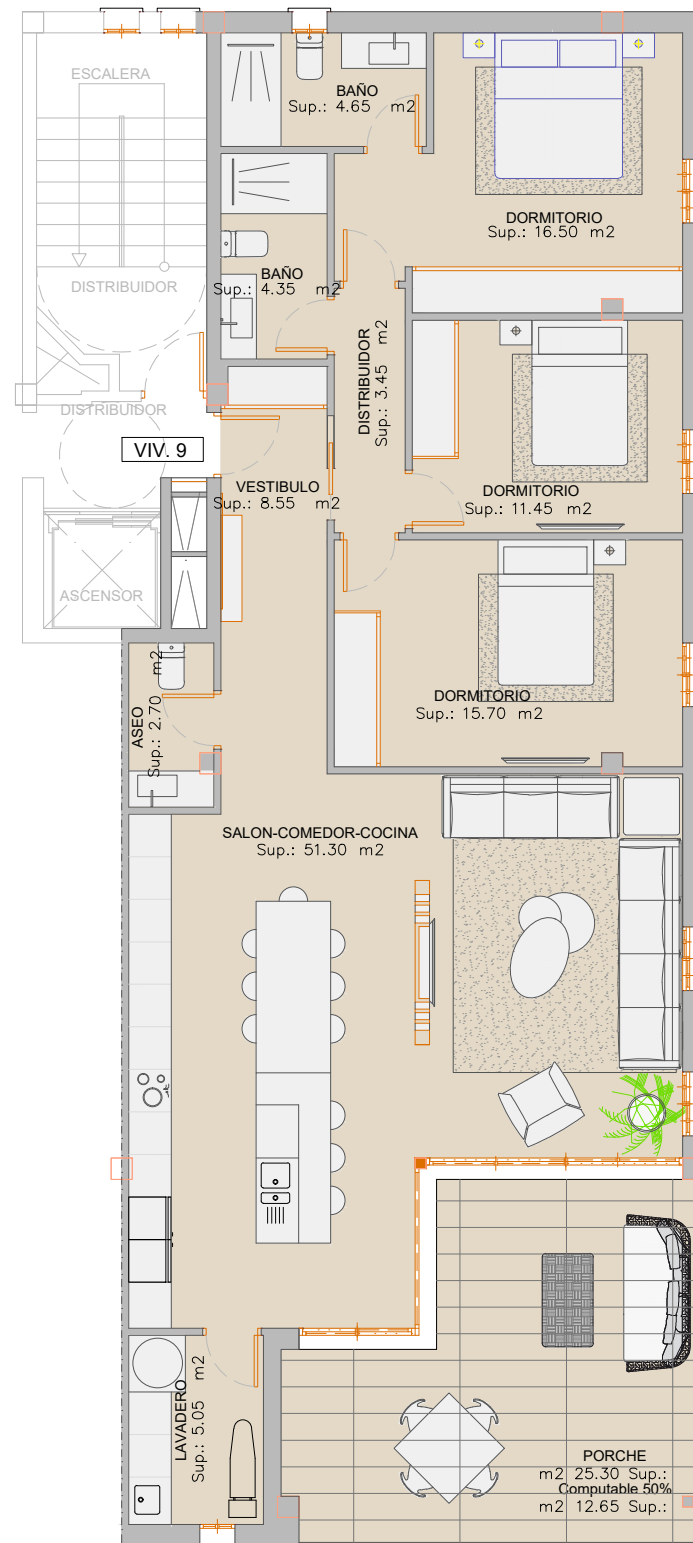
CUADRO DE SUPERFICIES (m2)

	UTIL	CONSTRUIDA
VIVIENDA 8	136,35	153,65



PLANTA GENERAL

PROYECTO Y DIRECCION DE OBRAS



SCM Viviendas con estilo único

CUADRO DE SUPERFICIES (m²)

	UTIL	CONSTRUIDA
VIVIENDA 9	136,35	153,65

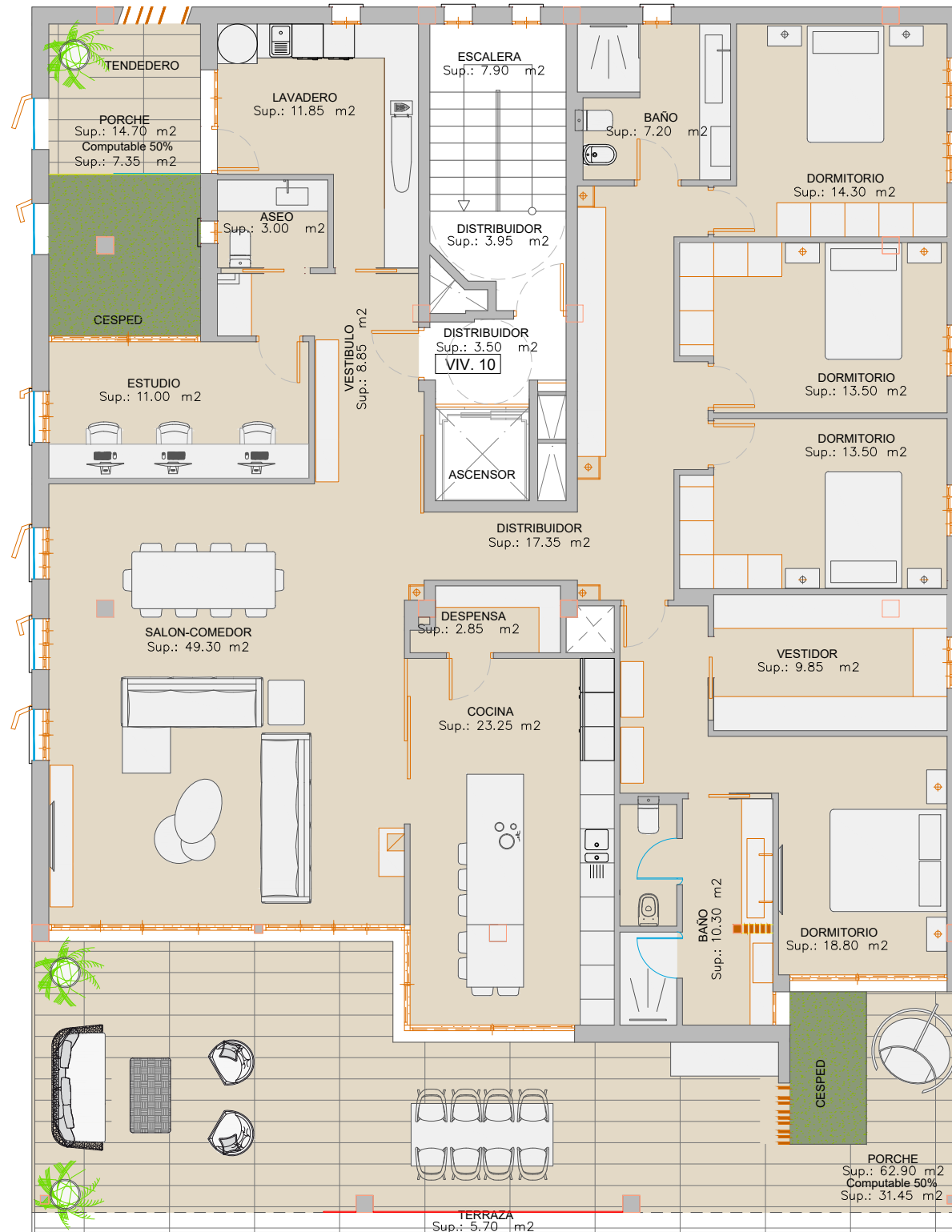


PLANTA GENERAL

PROYECTO Y DIRECCION DE OBRAS

TERRAZAS DEL PUERTO

VIVIENDA 10 _ PLANTA QUINTA



SCA Viviendas con estilo único

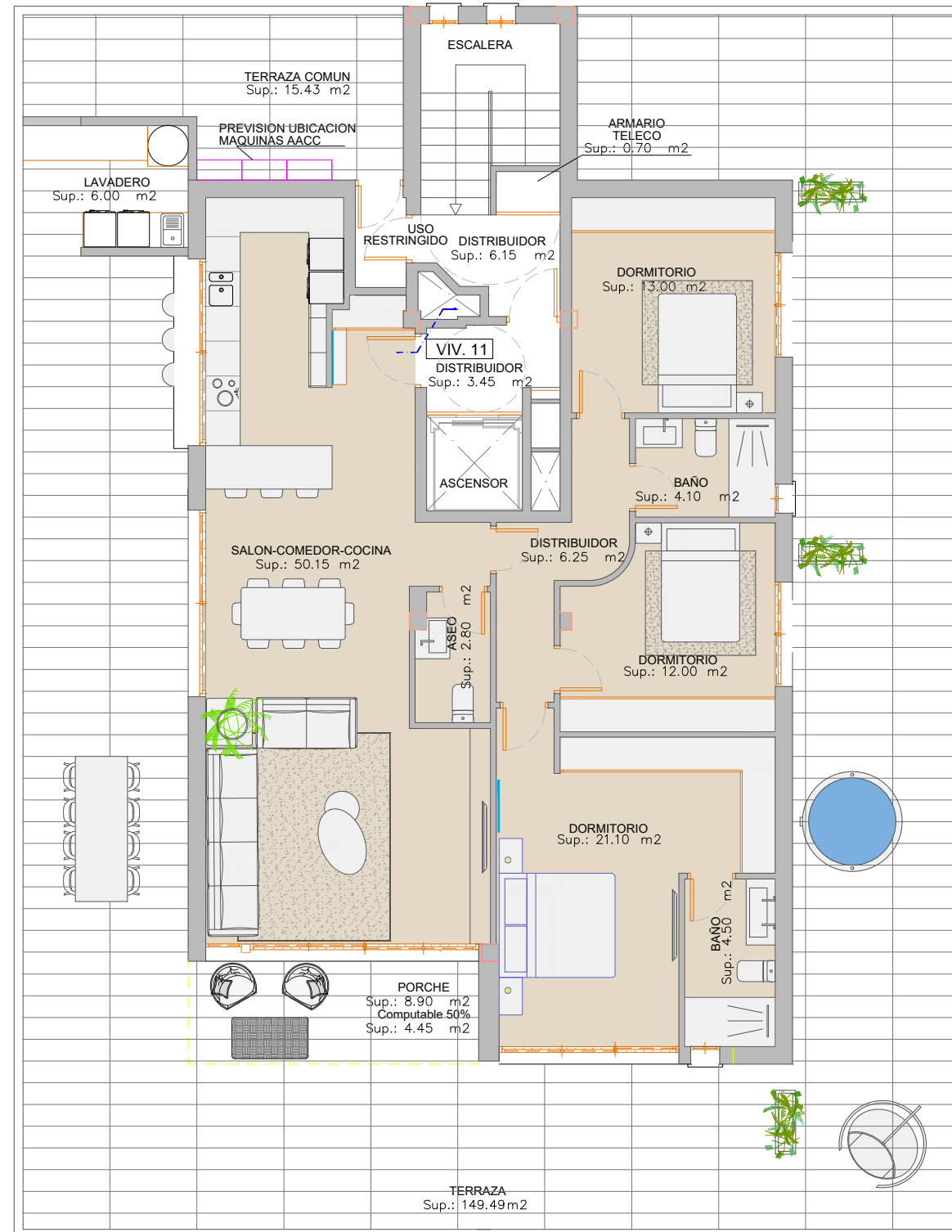
CUADRO DE SUPERFICIES (m2)

	UTIL	CONSTRUIDA
VIVIENDA 10	253,70	285,00



PLANTA GENERAL

PROYECTO Y DIRECCION DE OBRAS



SCM Viviendas con estilo único

CUADRO DE SUPERFICIES (m²)

	UTIL	CONSTRUIDA
VIVIENDA 11	118,35	138,20



PLANTA GENERAL

PROYECTO Y DIRECCION DE OBRAS



Información y venta:

C/ Castillo Xiquena 12a - Bajo. 30800 Lorca (Murcia)

Este es un documento orientativo de carácter comercial no contractual. Las infografías de la promoción tienen carácter orientativo y la imagen final de la misma estará sujeta a posibles variaciones por motivos de diseño y ajuste de obra.